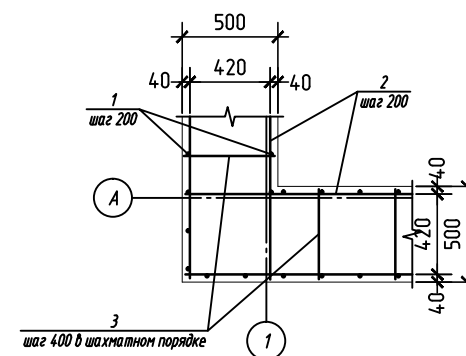


Спецификация элементов к фундаментам

2-2

Technical drawing showing a cross-section of a metal structure (2-2). The structure consists of two vertical columns and a horizontal beam. The columns are labeled with '1' (top flange), '2' (bottom flange), and '3' (web). The beam is labeled with '1' (top flange), '2' (bottom flange), and '3' (web). The drawing includes dimensions and labels for components like '1' (top flange), '2' (bottom flange), '3' (web), and '4' (corner plate). It also shows a 'Бетонная подготовка' (concrete preparation) at the base of the columns.



Поз.	Обозначение	Наименование	Кол.	Масса, ед., кг	Общая масса,кг.
1	ГОСТ 5781-82*	d=12AIII м.п.	219,2	1,57	563,34
2	-II-	d=8AI l=1500	360	0,59	212,4
3	-II-	d=8AI l=1550	360	0,61	219,6
4	-II-	d=12AIII м.п.	785	0,888	698
5	-II-	d=8AI l=300	727	0,12	87,4
		Материалы			
		Бетон класса В15;F50,W2 (м3)	6.2		
	"Технологический регламент"	"Пенетрон Адмикс" (кг)	40		
		Утеплитель Пеноплекс-45 (м3)	2,52		
	ГОСТ 13579-78	Блоки ФБС 12.5.6. (шт)	40		

						НКПЮ-13/53-АС1.1				
						Реконструкция контейнерного терминала ст. Батарейная г. Иркутск				
Изм.	Кол. уч.	Лист	№ док.	Подп.	Дата					
Разработ.	Нефёдкина				11.13	Скважина		Стадия	Лист	Листов
Проверил	Карпец				11.13			Р	18	
						План фундаментов. Сечение 1-1. Сечение 2-2 (армирование)		ООО"Бирюсапромстрой"		
Н.контр.	Баженова				11.13					

Согласовано

Взам. инв. №

Подп. и дата

Инв. № подл.